

6 этаж, Грегора 2А, Рига

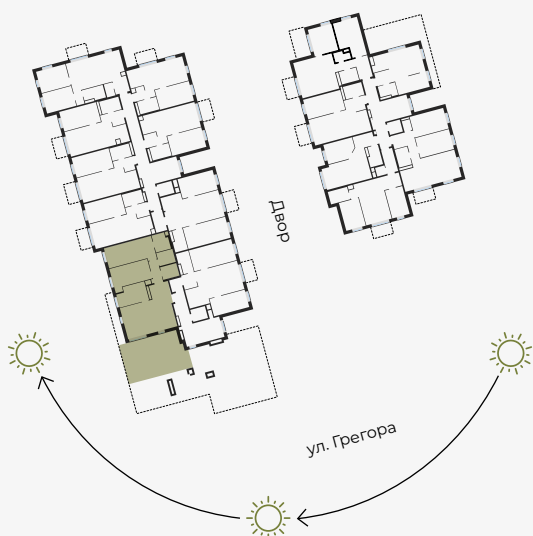
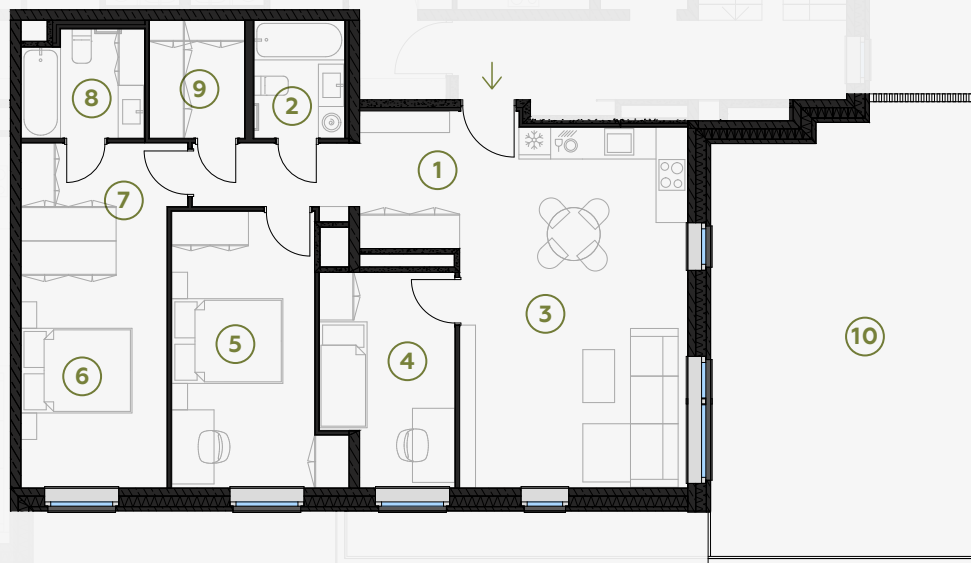
## Квартира № 30

| # | ПОМЕЩЕНИЕ      | М <sup>2</sup> |
|---|----------------|----------------|
| 1 | Прихожая       | 9,85           |
| 2 | Санузел        | 3,84           |
| 3 | Гостиная-Кухня | 28,72          |
| 4 | Спальня        | 9,60           |
| 5 | Спальня        | 14,77          |
| 6 | Спальня        | 12,88          |

| #  | ПОМЕЩЕНИЕ       | М <sup>2</sup> |
|----|-----------------|----------------|
| 7  | Коридор         | 5,57           |
| 8  | Санузел         | 4,59           |
| 9  | Подсобн. помещ. | 4,01           |
| 10 | Терраса         | 43,02          |

**Жилая площадь 93,83**

**Общая площадь 136,85**



МАСШТАБ 1:145

0 145 290 435

В 1 САНТИМЕТРЕ – 145 САНТИМЕТРОВ

**hepsor**

📍 Citadeles iela 12, Rīga, LV-1010

📞 +371 26 603 222  
(WHATSAPP & VIBER) LV / EN / RU

✉️ olita@hepsor.lv